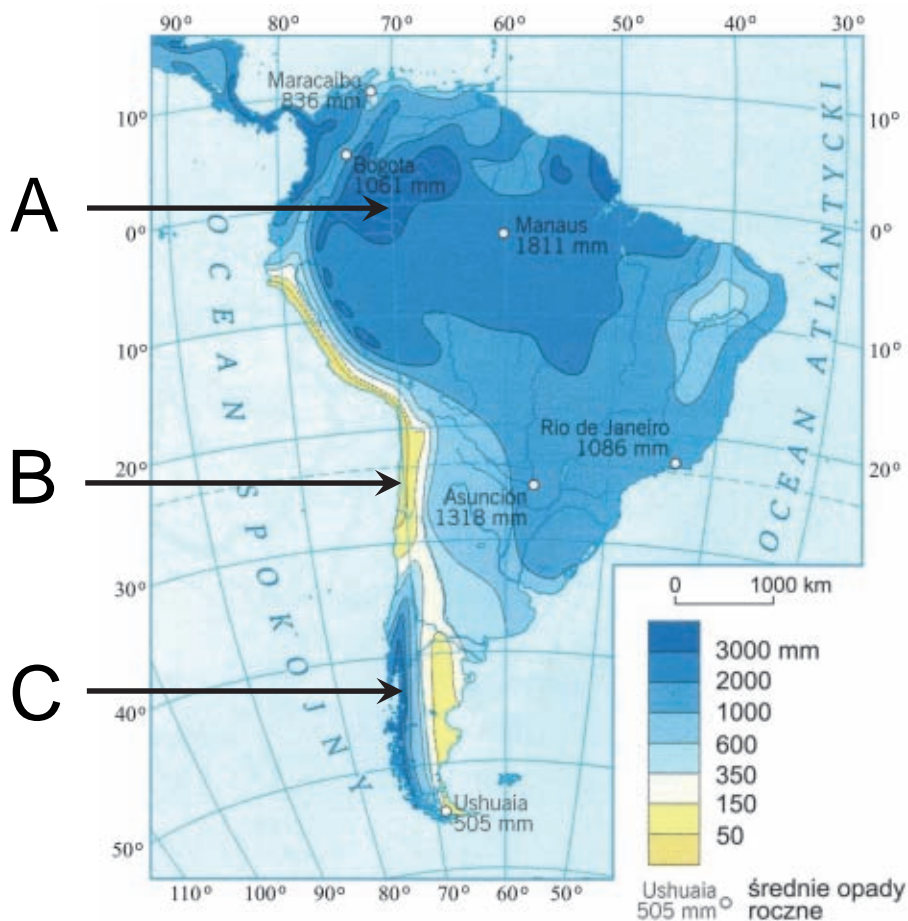


Material źródłowy do zadania 4.

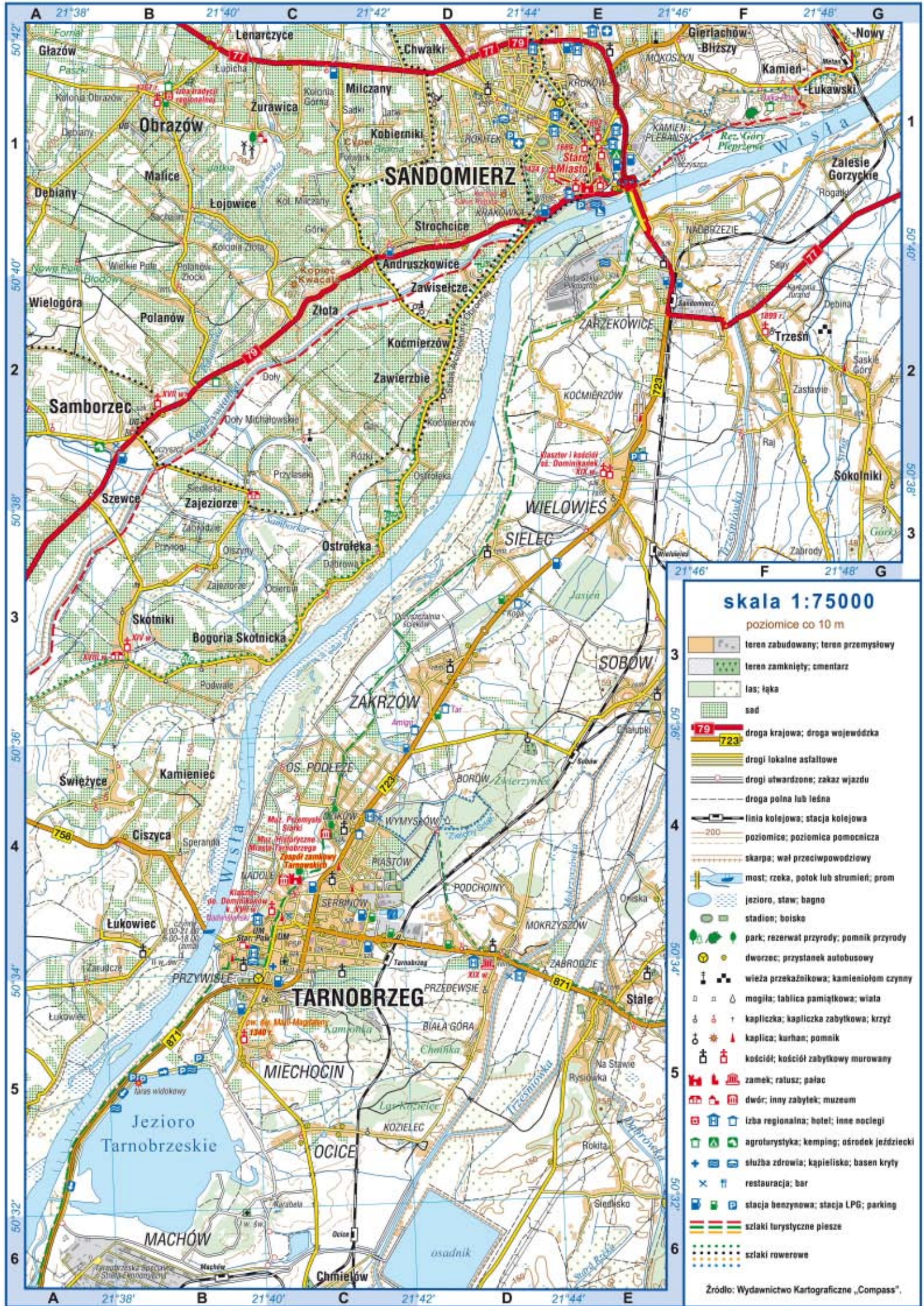


Na podstawie: www.nasa.gov

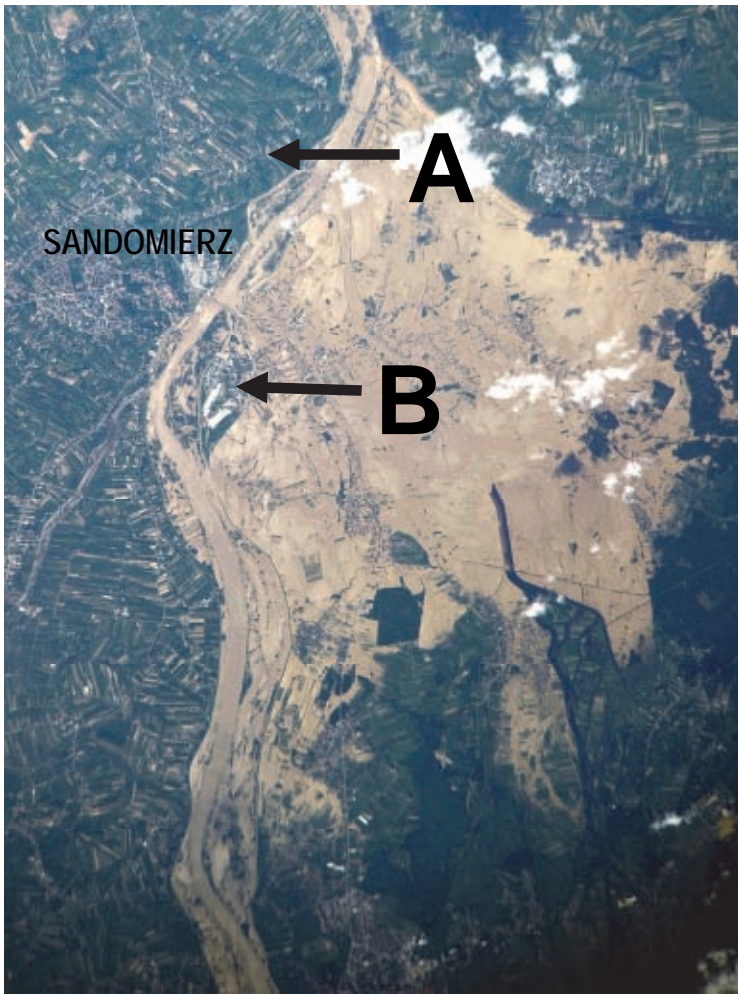
Material źródłowy do zadania 5.



Na podstawie: *Atlas geograficzny dla szkół ponadgimnazjalnych*, Warszawa 2012.



Material źródłowy do zadania 12.



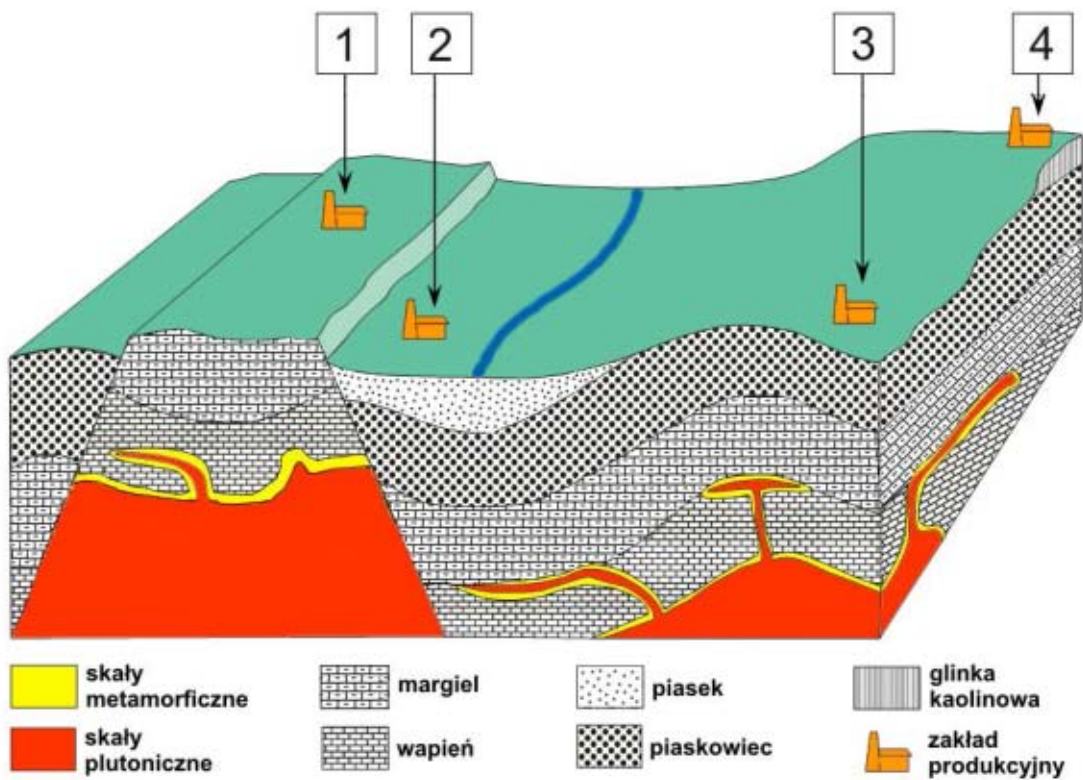
www.nasa.gov

Material źródłowy do zadania 15.

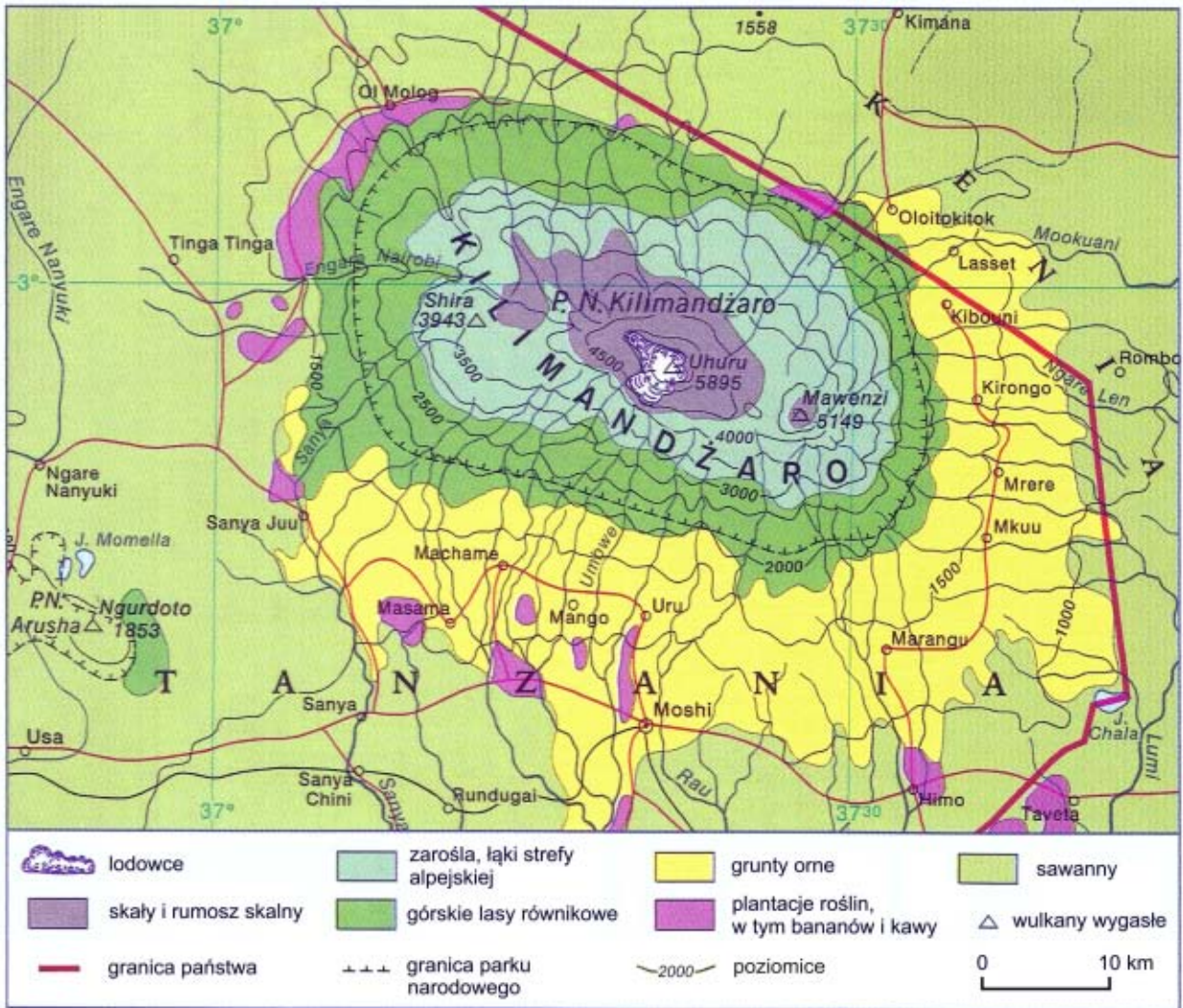


www.sandomierz.eparafia.pl

Material źródłowy do zadania 19.

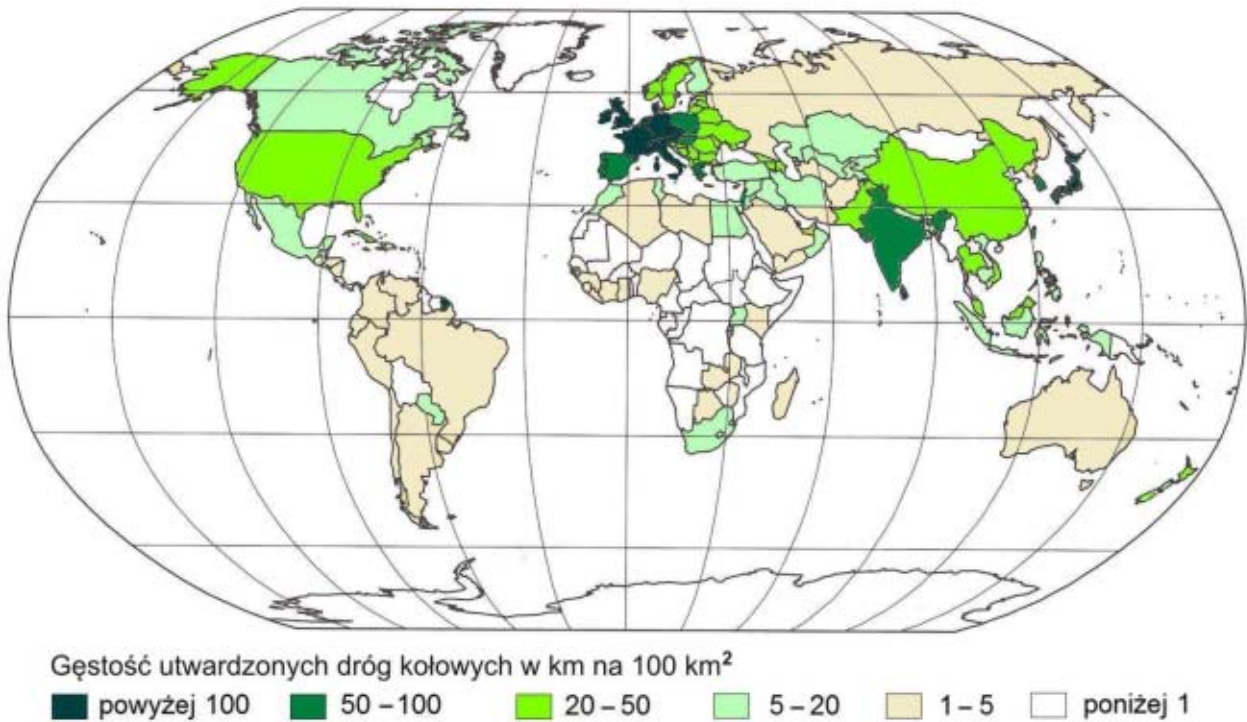


Materiał źródłowy do zadania 21.



Na podstawie: *Świat. Atlas geograficzny*, Warszawa 2001.

Materiał źródłowy do zadania 33.



Na podstawie: *Atlas geograficzny dla szkół ponadgimnazjalnych*, Warszawa 2013.