

Nazwa kwalifikacji: **Wytwarzanie i wykończanie wyrobów włókienniczych**

Oznaczenie kwalifikacji: **MOD.06**

Czas trwania egzaminu: **60 minut**

EGZAMIN ZAWODOWY CZĘŚĆ PISEMNA

**PODSTAWA PROGRAMOWA
2019**

Instrukcja dla zdającego

1. Sprawdź, czy arkusz egzaminacyjny zawiera 10 stron. Ewentualny brak stron lub inne usterki zgłoś przewodniczącemu zespołu nadzorującego.
2. Do arkusza dołączona jest KARTA ODPOWIEDZI, na której w oznaczonych miejscach:
 - wpisz oznaczenie kwalifikacji,
 - zamaluj kratkę z oznaczeniem wersji arkusza,
 - wpisz swój numer PESEL*,
 - wpisz swoją datę urodzenia,
 - przyklej naklejkę ze swoim numerem PESEL.
3. Arkusz egzaminacyjny zawiera test składający się z 40 zadań.
4. Za każde poprawnie rozwiązane zadanie możesz uzyskać 1 punkt.
5. Aby zdać część pisemną egzaminu musisz uzyskać co najmniej 20 punktów.
6. Czytaj uważnie wszystkie zadania.
7. Rozwiązania zaznaczaj na KARCIE ODPOWIEDZI długopisem lub piórem z czarnym tuszem/atramentem.
8. Do każdego zadania podane są cztery możliwe odpowiedzi: A, B, C, D. Odpowiada im następujący układ krerek w KARCIE ODPOWIEDZI:

A	B	C	D
---	---	---	---

9. Tylko jedna odpowiedź jest poprawna.
10. Wybierz właściwą odpowiedź i zamaluj kratkę z odpowiadającą jej literą – np., gdy wybrałeś odpowiedź „A”:

<input checked="" type="checkbox"/>	B	C	D
-------------------------------------	---	---	---

11. Staraj się wyraźnie zaznaczać odpowiedzi. Jeżeli się pomylisz i błędnie zaznaczysz odpowiedź, otocz ją kółkiem i zaznacz odpowiedź, którą uważasz za poprawną, np.

<input checked="" type="checkbox"/>	B	C	<input checked="" type="checkbox"/>
-------------------------------------	---	---	-------------------------------------

12. Po rozwiązaniu testu sprawdź, czy zaznaczyłeś wszystkie odpowiedzi na KARCIE ODPOWIEDZI i wprowadziłeś wszystkie dane, o których mowa w punkcie 2 tej instrukcji.
13. Arkusz oraz kartę odpowiedzi przekazaj zespołowi nadzorującemu.

Powodzenia!

* w przypadku braku numeru PESEL – seria i numer paszportu lub innego dokumentu potwierdzającego tożsamość

Zadanie 1.

Których czynników w ergonomii warunków pracy nie zalicza się do grupy organizacyjno-technicznych?

- A. Pozycji ciała przy pracy.
- B. Drgań mechanicznych.
- C. Przerw w pracy.
- D. Metod pracy.

Zadanie 2.

Włókna elastomerowe charakteryzują się

- A. dużą odpornością na wysoką temperaturę.
- B. bardzo małą rozciągliwością.
- C. bardzo dużą sprężystością.
- D. niepalnością.

Zadanie 3.

Którym sposobem formuje się włókno chemiczne wiskozowe?

- A. Suchym z roztworu.
- B. Ze zmiękczonego polimeru.
- C. Mokrym, z roztworu, szybką koagulacją.
- D. Mokrym, z roztworu, wodną koagulacją.

Zadanie 4.

Którą jednostką określa się wartość siły zrywającej przędzę?

- A. mm
- B. kg
- C. cN
- D. mg

Zadanie 5.

Podstawowym parametrem charakteryzującym strukturę tkanin jest

- A. ścisłość kolumnkowa P_k .
- B. długość nitki w oczku l .
- C. ścisłość rządkowa P_r .
- D. liczność osnowy g_o .

Zadanie 6.

W którym systemie przędzenia, otrzymuje się przędzę o właściwościach pośrednich między przędzą czesankową i zgrzebną, wykorzystywaną do produkcji tkanin ubraniowych, kocy, dywanów, tkanin technicznych?

- A. Konwerterowym.
- B. Wełniarskim zgrzebnym.
- C. Wełniarskim półczesankowym.
- D. Bawełniarskim średnioprzędny.

Zadanie 7.

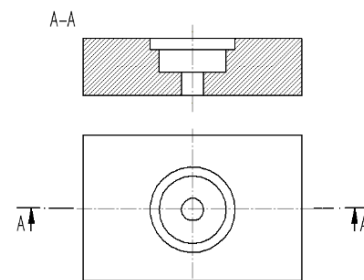
Którym sposobem tworzona jest przędza w obrotowej komorze przędzącej?

- A. Pneumatycznym.
- B. Mechanicznym.
- C. Frykcyjnym.
- D. Rotorowym.

Zadanie 8.

Na rysunku schematycznym jest przedstawiony przekrój

- A. prosty elementu.
- B. złożony elementu.
- C. częściowy elementu.
- D. cząstkowy elementu.



Zadanie 9.

Które urządzenie snowadła jest przedstawione na ilustracji?

- A. Nanoszące preparację.
- B. Rama natykowa.
- C. Kompensujące.
- D. Jonizujące.



Zadanie 10.

Symbol „EN” oznacza

- A. Polską Normę.
- B. Normę Europejską.
- C. normę opracowaną przez ISO.
- D. normę opracowaną przez IEC.

Zadanie 11.

W którym systemie przędzenia włókien wełnianych występują po sobie kolejno następujące maszyny: zgrzeblarka wałkowa, rozciągarki grzebieniowe, przędzarka obrączkowa?

- A. Zgrzebnym.
- B. Czesankowym.
- C. Konwertorowym.
- D. Półczesankowym.

Zadanie 12.

Wstępne rozluźnienie, oczyszczenie i wymieszanie włókien to operacja

- A. czesania.
- B. zgrzeblenia.
- C. przygotowania do czesania.
- D. przygotowania do zgrzeblenia.

Zadanie 13.

Która metoda dzielenia kabla włókien ciągłych na stapłowe polega na zrywaniu włókien w polu rozciągowym bez zastosowania dodatkowych wałków z listwami?

- A. Zrywania niekontrolowanego.
- B. Zrywania kontrolowanego.
- C. Miejscowego zgniatania.
- D. Cięcia dwustronnego.

Zadanie 14.

Miejscem zasilania maszyny przestawionej na ilustracji jest

- A. wodzik.
- B. igielnica.
- C. struna nicielnicowa.
- D. głowica zaplatająca.



Zadanie 15.

Która z przyczyn **nie ma** wpływu na zrywność technologiczną niedoprzędu na przędzarce obręczkowej?

- A. Zbyt mała prędkość wrzeciona.
- B. Niewłaściwie dobrany surowiec.
- C. Stopień zanieczyszczenia taśmy.
- D. Wahania warunków klimatycznych.

Zadanie 16.

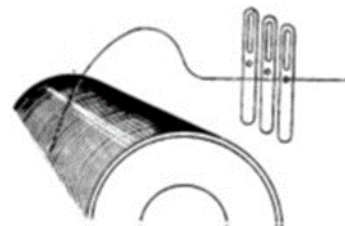
Która z przyczyn **nie ma** wpływu na błąd „kaszkowatości runka wełnianego”?

- A. Zbyt wilgotny surowiec.
- B. Stępione obicie zgrzeblarki.
- C. Nieprawidłowe naniesienie natłustki.
- D. Nieodpowiednia szerokość rzemyków.

Zadanie 17.

Na ilustracji jest przedstawiony etap przewlekania nitki osnowy przez

- A. lamele.
- B. igielnice.
- C. grzebień zbiorczy.
- D. struny nicielnicowe.



Zadanie 18.

Napawanie nitki osnowy substancją, zapewniającą im powierzchniową ochronę przed siłami tarcia oraz podwyższenie wytrzymałości na rozrywanie odbywa się w etapie

- A. klejenia osnowy.
- B. tworzenia krzyża.
- C. nawijania na wał osnowowy.
- D. przewlekania przez nicielnice.

Zadanie 19.

Nawijanie na bęben grup nitek-taśm kolejno jedna obok drugiej, aż do uzyskania wymaganej liczby nitek to etap przygotowania nawoju

- A. osnowowego.
- B. cewiarkowego.
- C. przewijarkowego.
- D. krzyżowo-stożkowego.

Zadanie 20.

Który parametr techniczny maszyny dziewiarskiej określa odległość między osiami symetrii dwóch sąsiednich elementów formujących oczka?

- A. Numer uiglenia.
- B. Podziałka uiglenia.
- C. Szerokość robocza maszyny.
- D. Liczba systemów roboczych.

Zadanie 21.

Określ Numer uiglenia (Nu) szydełkarki płaskiej jeśli podziałka uiglenia (tu) wynosi 3,18 mm.

- A. 3
- B. 8
- C. 10
- D. 12

Zadanie 22.

Przez które elementy maszyny osnowowej, przewlekane są nitki osnowy przedstawione na ilustracji?

- A. Wodziki.
- B. Igielnice.
- C. Nicielnice.
- D. Prowadniki.



Zadanie 23.

Którym surowcem jest zasilana szydełkarka cylindryczna przedstawiona na ilustracji

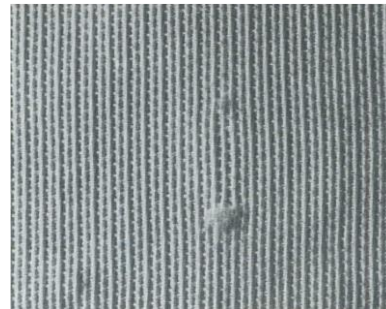
- A. Taśmą przędzalniczą z ramy natykowej.
- B. Przędzą z ramy natykowej i taśmą z garów.
- C. Przędzą z korony maszyny i taśmą z garów.
- D. Taśmą z ramy natykowej i przędzą z garów.



Zadanie 24.

Błąd w dzianinie przedstawiony na ilustracji to

- A. zrzucone oczka.
- B. zgrubienia.
- C. dziury.
- D. pęczki.



Zadanie 25.

Która operacja chemiczna w bieleniu klasycznym bawełny jest operacją podstawową?

- A. Odkwaszanie.
- B. Chlorowanie.
- C. Kwaszenie.
- D. Warzenie.

Zadanie 26.

Która operacja **nie należy** do obróbki wstępnej przędzy bawełnianej?

- A. Pranie.
- B. Bielenie.
- C. Folowanie.
- D. Alkaliczne obgotowanie.

Zadanie 27.

Zieleń z odcieniem niebieskawym to określenie

- A. tonu barwy.
- B. barwy czystej.
- C. barwy o małej czystości.
- D. barwy średnio nasyconej.

Zadanie 28.

Która z barw jest barwą neutralną?

- A. Czarna.
- B. Zielona.
- C. Niebieska.
- D. Czerwona.

Zadanie 29.

Którego rodzaju barwnika należy użyć w celu uzyskania bardzo dużej trwałości wybarwień wyrobów z włókien poliestrowych?

- A. Bezpośredniego.
- B. Reaktywnego.
- C. Zaprawowego.
- D. Kadziowego.

Zadanie 30.

Która technika drukowania polega na zadrukowaniu tkaniny wzorami z kleju i rozsypaniu na niej pociętych włókienek?

- A. Transferowa.
- B. Wywabowa.
- C. Flokowa.
- D. Lakowa.

Zadanie 31. Multimedialne

Która technika wykończenia płaskiego wyrobu włókienniczego jest przedstawiona w filmie?

- A. Sitodruku płaskiego.
- B. Sitodruku rotacyjnego.
- C. Cyfrowego pigmentowego.
- D. Cyfrowego sublimacyjnego.

**Zadanie 32.**

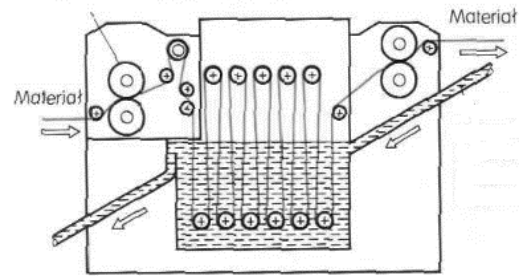
Plisowanie trwałe bez stosowania substancji napawających uzyskuje się na tkaninach i dzianinach otrzymanych z włókien

- A. syntetycznych.
- B. mineralnych.
- C. naturalnych.
- D. sztucznych.

Zadanie 33.

Którego procesu wykończenia wydruków **nie prowadzi się** na maszynie przedstawionej na rysunku?

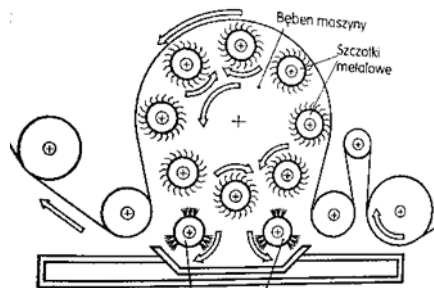
- A. Prania.
- B. Suszenia.
- C. Utleniania barwnika.
- D. Wywołania barwnika na włóknie.



Zadanie 34.

Schemat, której maszyny jest przestawiony na ilustracji?

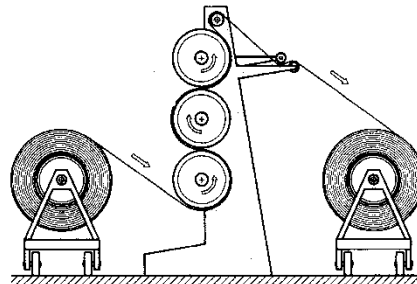
- A. Gładziarki.
- B. Barwiarki.
- C. Draparki.
- D. Postrzygarki.



Zadanie 35.

Który proces wykończalniczy przeprowadza się na maszynie przedstawionej na ilustracji?

- A. Ścierania.
- B. Gładzenia.
- C. Barwienia.
- D. Wykurczania.



Zadanie 36.

W którym procesie utrzymanie właściwego pH kąpieli jest istotne?

- A. Nawilżania.
- B. Barwienia.
- C. Płukania.
- D. Prania.

Zadanie 37.

Gwałtowne podnoszenie temperatury kąpieli farbiarskiej podczas barwienia wełny spowoduje

- A. nierówne wybarwienie.
- B. równe wybarwienie.
- C. destrukcję barwnika.
- D. destrukcję włókna.

Zadanie 38.

Rozlane kontury druku to błąd spowodowany

- A. drukowaniem na wilgotnej tkaninie.
- B. złym wypłukaniem resztek chloru.
- C. niewymaglowaniem tkaniny.
- D. złym zeszcyciem podkładki.

Zadanie 39.

Na której maszynie poddaje się obróbce ścierania tkaniny silnie zanieczyszczone łuskami z torebek nasiennych?

- A. Szmerglówce.
- B. Gładziarce.
- C. Pralnicy.
- D. Foluszu.

Zadanie 40.

Które stwierdzenie najlepiej określa aktualizowanie wiedzy?

- A. Odnowienie dyplomu, żeby nie stracił ważności.
- B. Wykonywanie wyuczonego zawodu, zdobywanie uprawnień, tytułów.
- C. Uczenie się przez całe życie, na kursach, szkoleniach oraz od innych ludzi.
- D. Ciągłe sprawdzanie przepisów prawnych i ich interpretacji, potrzebnych dla załatwienia danej sprawy.