

Nazwa kwalifikacji: **Organizacja chowu i hodowli koni**
Oznaczenie kwalifikacji: **ROL.06**

Czas trwania egzaminu: **60 minut**

EGZAMIN ZAWODOWY

**PODSTAWA PROGRAMOWA
2019**

CZĘŚĆ PISEMNA

Instrukcja dla zdającego

1. Sprawdź, czy arkusz egzaminacyjny zawiera 10 stron. Ewentualny brak stron lub inne usterki zgłoś przewodniczącemu zespołu nadzorującego.
2. Do arkusza dołączona jest KARTA ODPOWIEDZI, na której w oznaczonych miejscach:
 - wpisz oznaczenie kwalifikacji,
 - zamaluj kratkę z oznaczeniem wersji arkusza,
 - wpisz swój numer PESEL*,
 - wpisz swoją datę urodzenia,
 - przyklej naklejkę ze swoim numerem PESEL.
3. Arkusz egzaminacyjny zawiera test składający się z 40 zadań.
4. Za każde poprawnie rozwiązane zadanie możesz uzyskać 1 punkt.
5. Aby zdać część pisemną egzaminu musisz uzyskać co najmniej 20 punktów.
6. Czytaj uważnie wszystkie zadania.
7. Rozwiązania zaznaczaj na KARCIE ODPOWIEDZI długopisem lub piórem z czarnym tuszem/atramentem.
8. Do każdego zadania podane są cztery możliwe odpowiedzi: A, B, C, D. Odpowiada im następujący układ kratek w KARCIE ODPOWIEDZI:

A	B	C	D
---	---	---	---

9. Tylko jedna odpowiedź jest poprawna.
10. Wybierz właściwą odpowiedź i zamaluj kratkę z odpowiadającą jej literą – np., gdy wybrałeś odpowiedź „A”:

<input checked="" type="checkbox"/>	B	C	D
-------------------------------------	---	---	---

11. Staraj się wyraźnie zaznaczać odpowiedzi. Jeżeli się pomylisz i błędnie zaznaczysz odpowiedź, otocz ją kółkiem i zaznacz odpowiedź, którą uważasz za poprawną, np.

<input checked="" type="checkbox"/>	B	C	<input checked="" type="checkbox"/>
-------------------------------------	---	---	-------------------------------------

12. Po rozwiązaniu testu sprawdź, czy zaznaczyłeś wszystkie odpowiedzi na KARCIE ODPOWIEDZI i wprowadziłeś wszystkie dane, o których mowa w punkcie 2 tej instrukcji.

Pamiętaj, że oddajesz przewodniczącemu zespołu nadzorującego tylko KARTĘ ODPOWIEDZI.

Powodzenia!

* w przypadku braku numeru PESEL – seria i numer paszportu lub innego dokumentu potwierdzającego tożsamość

Zadanie 1.

Ergonomia to dziedzina nauki zajmująca się

- A. dostosowaniem pracy do możliwości psychofizycznych człowieka.
- B. dostosowaniem stanowiska pracy do kwalifikacji pracownika.
- C. określeniem najczęstszych przyczyn wypadku w miejscu pracy.
- D. określeniem najczęstszych chorób zawodowych u hodowcy koni.

Zadanie 2.

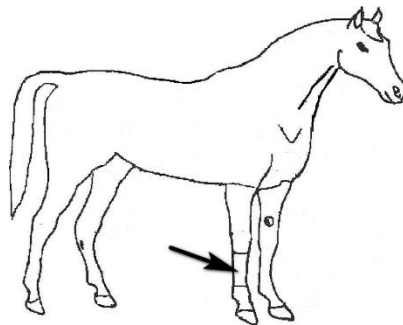
Która instytucja wykonuje badania jakości gleby?

- A. Agencja Restrukturyzacji i Modernizacji Rolnictwa.
- B. Krajowy Ośrodek Wsparcia Rolnictwa.
- C. Okręgowa Stacja Chemiczno-Rolnicza.
- D. Krajowa Sieć Obszarów Wiejskich.

Zadanie 3.

Na ilustracji strzałką oznaczono

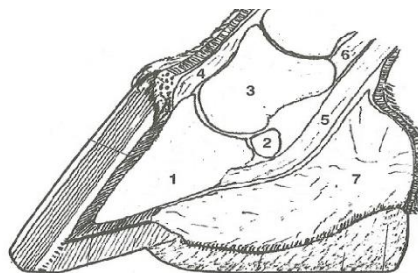
- A. staw nadgarstkowy.
- B. staw pęciny.
- C. nadpęcie.
- D. pęcinę.



Zadanie 4.

Na ilustracji numerem 1 oznaczono

- A. kość kopytową.
- B. kość koronową.
- C. trzszczkę pęciny.
- D. trzszczkę kopytową.

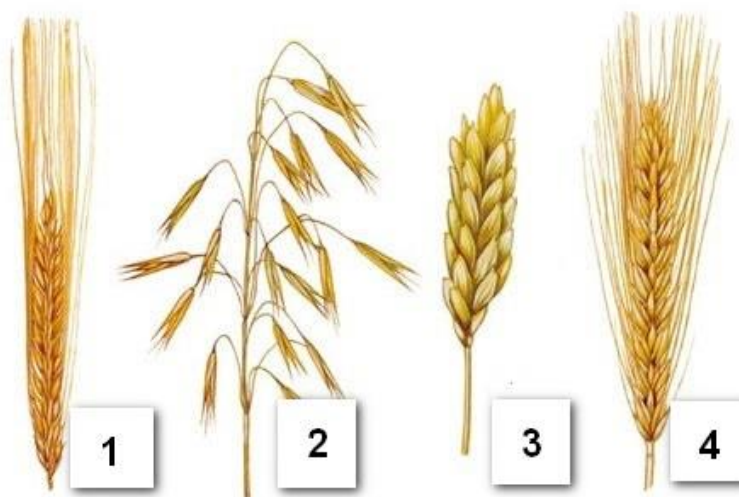


Zadanie 5.

Wiosną przy dużej wilgotności gleby, w pierwszej kolejności należy wysiać

- A. owies.
- B. kukurydzę.
- C. pszenicę jarą.
- D. jęczmień jary.

Zadanie 6.



Na ilustracji rozpoznaj ziarno jęczmienia.

- A. 1
- B. 2
- C. 3
- D. 4

Zadanie 7.

Maksymalna wilgotność ziarna zbóż podczas przechowywania w magazynie powinna wynosić

- A. 14%
- B. 16%
- C. 18%
- D. 20%

Zadanie 8.

Zabieg uprawowy powodujący utworzenie na powierzchni gleby cienkiej warstewki agregatowej, która wysychając izoluje głębsze warstwy gleby, chroniąc je przed nadmierną utratą wody, to

- A. kultywatorowanie.
- B. bronowanie.
- C. wałowanie.
- D. orka.

Zadanie 9.

Minimalny okres, który musi upłynąć od zastosowania chemicznego środka ochrony roślin do zbiorów rośliny to tzw. okres

- A. karencji.
- B. protekcji
- C. prewencji.
- D. półrozpadu.

Zadanie 10.

Do chemicznej ochrony roślin przed mszycami stosuje się

- A. fungicydy.
- B. herbicydy.
- C. insektycydy.
- D. nematocydy.

Zadanie 11.

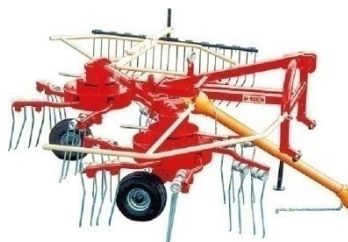
Do niszczenia podeszwy płużnej stosuje się

- A. pług talerzowy.
- B. kultywator.
- C. wał gładki.
- D. głębosz.

Zadanie 12.

Maszyna przedstawiona na ilustracji używana jest przy produkcji (uprawie)

- A. ziemniaków.
- B. marchwi.
- C. zbóż.
- D. siana.



Zadanie 13.

Do zadawania pasz krowom mlecznym w systemie żywienia pełnodawkowego (TMR) używa się

- A. wozu paszowego.
- B. ładowarki kołowej.
- C. przyczepy wywrotki.
- D. ładowacza ciągnikowego.

Zadanie 14.



Do produkcji której paszy służy zaprezentowany zestaw maszyn?

- A. Kiszonki z kolb kukurydzy CCM (Com Cob Mix) w rękawie.
- B. Sianokiszonki z traw w balotach owijanych folią.
- C. Kiszonki z kukurydzy zakiszanej w rękawie.
- D. Suszu z lucerny w big-bag.

Zadanie 15.

Zdjęcie przedstawia pług typu

- A. koleśnego.
- B. obracalnego.
- C. talerzowego.
- D. wahadłowego.



Zadanie 16.



Wskaż nazwę i przeznaczenie dla pomieszczenia przedstawionego na ilustracji.

- A. Magazyn pasz - służy do składowania siana i słomy.
- B. Ujeżdżalnia - służy do treningu wierzchowego koni.
- C. Izolatka - służy do odosobnienia i obserwacji chorych koni.
- D. Biegálnia - służy do wychowu sysaków pod matkami oraz młodych koni.

Zadanie 17.

Który szkodliwy związek chemiczny **nie występuje** w powietrzu budynków stajennych?

- A. CO
- B. NH₃
- C. CO₂
- D. H₂S

Zadanie 18.

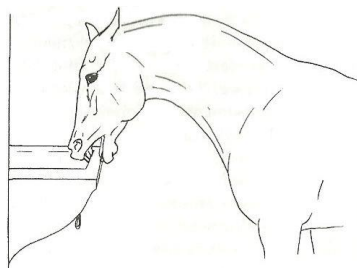
Wskaż rasy koni, oznaczone skrótami, dla których organem prowadzącym księgę stadną jest Polski Związek Hodowców Koni, a określa się je wspólną nazwą rasy koni półkrwi.

- A. hc, kn, z
- B. xx, oo, trak
- C. wlkp, m, śl
- D. han, kwpn, hol

Zadanie 19.

Nałóg przedstawiony na rysunku to

- A. tkanie.
- B. łykanie.
- C. kąsanie.
- D. chwytanie.



Zadanie 20.

Ustawienie przednich nóg konia w taki sposób, że osie pęcino-kopytowe skierowane są do środka, nazywa się postawą

- A. zbieżną.
- B. francuską.
- C. szpotawą.
- D. beczkowatą.

Zadanie 21.

Która maść konia jest przedstawiona na ilustracji?

- A. Siwa.
- B. Bułana.
- C. Myszata.
- D. Karodereszowata.



Zadanie 22.

Odmiana na nodze pokazana na ilustracji to

- A. 1/2 pęciny.
- B. 1/3 nadpęcia.
- C. 1/2 stawu pęcinoowego.
- D. 1/3 stawu nadgarstkowego.



Zadanie 23. (Zadanie multimedialne)

Na filmie przedstawiono sposób zaplatania grzywy

- A. w plecionkę.
- B. w siateczkę.
- C. w koreczki.
- D. w kołeczki.



Zadanie 24.

Egzaminator			
Enigma		Konfucjusz	
Eugenia	Zefir xx	Kleopatra	Meteor

Odczytując rodowód konia wypowiada się: ogier Egzaminator ...

- A. z matki Enigma, od ojca Konfucjusz.
- B. po klaczy Enigma, z ojca Konfucjusz.
- C. po matce Enigma, od ogiera Konfucjusz.
- D. od klaczy Enigma, po ogierze Konfucjusz.

Zadanie 25.

Średnia długość trwania ciąży u klaczy, wraz z okresem tolerancji, to

- A. 238 dni (220-260 dni).
- B. 285 dni (260-320 dni).
- C. 338 dni (320-360 dni).
- D. 385 dni (360-420 dni).

Zadanie 26.

W jakim czasie od wyparcia płodu następuje trzecia faza porodu, czyli wydalenie łożyska w czasie porodu fizjologicznego u klaczy?

- A. Bezpośrednio po wyparciu płodu, tj. około 5 minut, z wahaniami od 2 do 10 minut.
- B. W ciągu 30 minut, z wahaniami od 15 do 90 minut, maksymalnie do 3 godzin.
- C. W ciągu 6 godzin, z wahaniami od 4 do 8 godzin.
- D. W ciągu 12 godzin, z wahaniami od 9 do 15 godzin.

Zadanie 27.

W jakim wieku młode klaczki i ogierki powinny być już rozdzielone pod względem płci na osobne stada w czasie wychowu, zgodnie z Rozporządzeniem Ministra Rolnictwa i Rozwoju Wsi z dnia 28.06.2010 r. w sprawie minimalnych warunków utrzymywania zwierząt gospodarskich?

- A. Roczniaki.
- B. Dwulatki.
- C. Trzylatki.
- D. Czterolatki.

Zadanie 28.

W jakim czasie hodowca, powinien zgłosić urodzone źrebię rasy sp do opisu i elektronicznej identyfikacji (zaczepienia) koni przez uprawnionego pracownika OZHK (WZHK), aby uzyskać paszport konia PZHK?

- A. Do 90 dnia życia źrebaka, przy matce.
- B. Niezwłocznie po urodzeniu źrebięcia, tj. do 7 dnia życia.
- C. Przed odsadzeniem źrebięcia od matki, najpóźniej do 6 miesiąca życia.
- D. Po ukończeniu 1 roku przez źrebię, nie później niż do ukończenia 2 lat.

Zadanie 29.

Temperatura ciała zdrowego, dorosłego konia wynosi

- A. 36,5 - 37,5°C
- B. 37,5 - 38,5°C
- C. 38,5 - 39,5°C
- D. 39,5 - 40,5°C

Zadanie 30.

Charczący lub świszczący odgłos przy wdychaniu powietrza w czasie wysiłku oraz obniżenie wydolności wysiłkowej wskazuje na wystąpienie u konia

- A. zołzy.
- B. grypy.
- C. osteochondrozy.
- D. dychawicy świszczącej.

Zadanie 31.

Pojemność żołądka jednokomorowego gruczołowego u dorosłego konia o wadze 500-600 kg wynosi

- A. 5 ÷ 7 litrów.
- B. 10 ÷ 15 litrów.
- C. 36 ÷ 40 litrów.
- D. 80 ÷ 90 litrów.

Zadanie 32.

Ze względu na niską zawartość włókna surowego i zawartość glutenu najmniej przydatną paszą dla koni jest

- A. owies.
- B. jęczmień.
- C. pszenica.
- D. kukurydza.

Zadanie 33.

W żywieniu koni minimalna dzienna dawka siana dla konia wynosi

- A. 1 kg na 100 kg masy ciała.
- B. 2 kg na 100 kg masy ciała.
- C. 3 kg na każdego konia.
- D. 4 kg na każdego konia.

Zadanie 34.

Zastosowanie, którego środka chemicznego zapobiega samozapłonowi siana w czasie składowania?

- A. Mocznika.
- B. Soli kuchennej.
- C. Kredy pastewnej.
- D. Siarczynu miedzi.

Zadanie 35.

W warunkach naturalnych koń poświęca na poszukiwanie i pobieranie pokarmu w ciągu doby około:

- A. 5 godzin.
- B. 8 godzin.
- C. 12 godzin.
- D. 18 godzin.

Zadanie 36.

Wskaż paszę i sposób podania paszy mlekopędnej dla klaczy po porodzie.

- A. Olej lniany z gniecionym owsem.
- B. Letnie pólko z otręb pszennych.
- C. Grubo pokrojoną marchew.
- D. Luzem ziarna kukurydzy.

Zadanie 37.

Choroba mięśni spowodowana przeciążeniem pracą, przekarmieniem i niedostosowaniem dawki paszy treściwej do pracy to

- A. szpat.
- B. kolka.
- C. mięśniochwat.
- D. osteochondroza.

Zadanie 38.

Kolejne odcinki układu pokarmowego u konia to

- A. żołądek, jelito kręte, okrężnica.
- B. okrężnica, jelito ślepe, prostnica.
- C. dwunastnica, prostnica, jelito grube.
- D. jelito czcze, jelito biodrowe, jelito ślepe.

Zadanie 39.

Kontaktując się ze swoim przełożonym – Janem Kowalskim – dyrektorem stajni, w obecności klientów, z którym prywatnie jesteś „na ty” powinieneś zwrócić się

- A. po imieniu - „Janku”.
- B. używając formy „Panie Janie”.
- C. używając formy „Panie Janku”.
- D. używając nazwy stanowiska np. panie dyrektorze

Zadanie 40.

Zadaniem masztalerza w stadninie jest

- A. kierowanie pracą ludzi w stajni.
- B. codzienna opieka nad końmi.
- C. prezentacja koni.
- D. sprzedaż koni.