

Nazwa kwalifikacji: **Organizacja transportu**

Oznaczenie kwalifikacji: **SPL.04**

Czas trwania egzaminu: **60 minut**

EGZAMIN ZAWODOWY

**PODSTAWA PROGRAMOWA
2019**

CZĘŚĆ PISEMNA

Instrukcja dla zdającego

1. Sprawdź, czy arkusz egzaminacyjny zawiera 12 stron. Ewentualny brak stron lub inne usterki zgłoś przewodniczącemu zespołu nadzorującego.
2. Do arkusza dołączona jest KARTA ODPOWIEDZI, na której w oznaczonych miejscach:
 - wpisz oznaczenie kwalifikacji,
 - zamaluj kratkę z oznaczeniem wersji arkusza,
 - wpisz swój numer PESEL*,
 - wpisz swoją datę urodzenia,
 - przyklej naklejkę ze swoim numerem PESEL.
3. Arkusz egzaminacyjny zawiera test składający się z 40 zadań.
4. Za każde poprawnie rozwiązane zadanie możesz uzyskać 1 punkt.
5. Aby zdać część pisemną egzaminu musisz uzyskać co najmniej 20 punktów.
6. Czytaj uważnie wszystkie zadania.
7. Rozwiązania zaznaczaj na KARCIE ODPOWIEDZI długopisem lub piórem z czarnym tuszem/atramentem.
8. Do każdego zadania podane są cztery możliwe odpowiedzi: A, B, C, D. Odpowiada im następujący układ krerek w KARCIE ODPOWIEDZI:



9. Tylko jedna odpowiedź jest poprawna.
10. Wybierz właściwą odpowiedź i zamaluj kratkę z odpowiadającą jej literą – np., gdy wybrałeś odpowiedź „A”:



11. Staraj się wyraźnie zaznaczać odpowiedzi. Jeżeli się pomylisz i błędnie zaznaczysz odpowiedź, otocz ją kółkiem i zaznacz odpowiedź, którą uważasz za poprawną, np.



12. Po rozwiązaniu testu sprawdź, czy zaznaczyłeś wszystkie odpowiedzi na KARCIE ODPOWIEDZI i wprowadziłeś wszystkie dane, o których mowa w punkcie 2 tej instrukcji.

Pamiętaj, że oddajesz przewodniczącemu zespołu nadzorującego tylko KARTĘ ODPOWIEDZI.

Powodzenia!

* w przypadku braku numeru PESEL – seria i numer paszportu lub innego dokumentu potwierdzającego tożsamość

Zadanie 1.



Przedstawione na rysunku ogłoszenie alarmu za pomocą sygnału akustycznego ma formę

- A. ciągłego dźwięku syreny w okresie 3 minut
- B. ciągłego dźwięku syreny w okresie 5 minut
- C. modulowanego dźwięku syreny w okresie 3 minut
- D. modulowanego dźwięku syreny w okresie 5 minut

Zadanie 2.

Ile wynosi współczynnik wykorzystania ładowności pojazdu o ładowności 24 ton, do którego załadowano 72 paletowe jednostki ładunkowe (pjł), a masa jednej pjł wynosi 250 kg?

- A. 0,30
- B. 0,33
- C. 0,75
- D. 1,33

Zadanie 3.

Na 10 dostaw materiałów do przedsiębiorstwa trzy były niekompletne a jedna nieterminowa. Ile wynosi wskaźnik niezawodności dostaw?

- A. 40%
- B. 60%
- C. 70%
- D. 90%

Zadanie 4.

Wskaż prawidłową kolejność czynności w procesie analizy sieci dostaw.

- A. Analiza i prognozowanie → przepływ produktów w sieci dostaw → planowanie sieci i łańcuchów dostaw.
- B. Przepływ produktów w sieci dostaw → planowanie sieci i łańcuchów dostaw → analiza i prognozowanie.
- C. Przepływ produktów w sieci dostaw → analiza i prognozowanie → planowanie sieci i łańcuchów dostaw.
- D. Analiza i prognozowanie → planowanie sieci i łańcuchów dostaw → przepływ produktów w sieci dostaw.

Zadanie 5.

Z jaką średnią prędkością poruszał się pojazd, który odległość 225 km przejechał w czasie 3 h i 45 min?

- A. 50 km/h
- B. 55 km/h
- C. 60 km/h
- D. 65 km/h

Zadanie 6.

Średnia odległość między punktami rozładunkowymi wynosi 0,5 km. Ile punktów rozładunkowych jest rozmieszczonych na odcinku 12 km?

- A. 5 punktów.
- B. 6 punktów.
- C. 23 punktów.
- D. 25 punktów.

Zadanie 7.

Tramwaj wieloczlonyowy może pomieścić 250 osób. Ile osób będzie można przewieźć w ciągu godziny przy 1-minutowej częstotliwości kursowania w jednym kierunku?

- A. 250 osób.
- B. 1 045 osób.
- C. 15 000 osób.
- D. 25 000 osób.

Zadanie 8.

Który rodzaj statku jest przystosowany do przeładunków zarówno w systemie poziomym jak pionowym?

- A. Lash.
- B. Ro-lo.
- C. Seabee.
- D. Ro-pax.

Zadanie 9.

Która konwencja określa wyposażenie i warunki techniczne środków transportu drogowego ogrzewanych, chłodni i izoterm?

- A. TIR
- B. ATP
- C. CMR
- D. AETR

Zadanie 10.

W skład infrastruktury liniowej transportu intermodalnego wchodzi

- A. drogi kolejowe.
- B. centra logistyczne.
- C. terminale towarowe.
- D. punkty przeładunkowe.

Zadanie 11.

Przewóz bardzo dużych partii produktów, najniższy koszt jednostkowy, wysokie bezpieczeństwo, najdłuższy czas trwania przewozu oraz konieczność stosowania usług dowozowo-odwozowych to cechy transportu

- A. lotniczego.
- B. morskiego.
- C. kolejowego.
- D. samochodowego.

Zadanie 12.

Jeżeli zleceniodawca płaci za zdolność załadowniczą (pojemność) zamówionego środka transportu, bez względu na ilość i objętość towaru który załaduje, to taki przewóz realizowany na terenie Polski określa się

- A. drobnicowym.
- B. kabotażowym.
- C. całopojazdowym.
- D. ponadnormatywnym.

Zadanie 13.



Środek transportu 1.



Środek transportu 2.



Środek transportu 3.



Środek transportu 4.

Który środek transportu, jest przystosowany do przewozu wędlin w regulowanej temperaturze?

- A. Środek transportu 1.
- B. Środek transportu 2.
- C. Środek transportu 3.
- D. Środek transportu 4.

Zadanie 14.

Rozporządzenie Parlamentu Europejskiego i Rady (WE) NR 1071/2009 z dnia 21 października 2009 r. ustanawiające wspólne zasady dotyczące warunków wykonywania zawodu przewoźnika drogowego (...)

Artykuł 7

Warunki związane z wymogiem zdolności finansowej

1. W celu spełnienia wymogu określonego w art. 3 ust. 1lit. c) przedsiębiorca musi być w stanie w każdym momencie roku finansowego spełnić swoje zobowiązania finansowe. W tym celu przedsiębiorca wykazuje na podstawie poświadczonych przez audytora lub odpowiednio upoważnioną osobę rocznych sprawozdań finansowych, że co roku dysponuje kapitałem i rezerwami o wartości co najmniej równej 9 000 EUR w przypadku wykorzystywania tylko jednego pojazdu i 5 000 EUR na każdy dodatkowy wykorzystywany pojazd. Do celów niniejszego rozporządzenia wartość EUR ustala się co roku w walutach krajowych państw członkowskich, które nie uczestniczą w trzecim etapie unii gospodarczej i walutowej. Stosowane kursy odpowiadają opublikowanym w Dzienniku Urzędowym Unii Europejskiej kursom z pierwszego dnia roboczego października. Kursy te obowiązują od dnia 1 stycznia następnego roku kalendarzowego. (...)

Którą minimalną zdolność finansową powinien posiadać przedsiębiorca, aby uzyskać licencję do wykonywania przewozów, przy pomocy tylko jednego pojazdu?

- A. 3 000 EUR
- B. 5 000 EUR
- C. 9 000 EUR
- D. 12 000 EUR

Zadanie 15.

Które gałęzie transportu są stosowane do przewozu ładunku w systemie bimodalnym?

- A. Drogowy i morski.
- B. Kolejowy i morski.
- C. Drogowy i lotniczy.
- D. Kolejowy i drogowy.

Zadanie 16.

Który rodzaj przewozu jest realizowany jeśli środek transportu wypełniony jest różnymi paletowymi jednostkami ładunkowymi nadanymi przez kilku zleceniodawców do kilku zleceniobiorców?

- A. Masowy.
- B. Zbiorowy.
- C. Całopojazdowy.
- D. Ponadnormatywny.

Zadanie 17.

Które materiały niebezpieczne oznaczane są przedstawionym znakiem?

- A. Żrące.
- B. Trujące.
- C. Samozapalne.
- D. Promieniotwórcze.



Zadanie 18.

Jeżeli na opakowaniu umieszczono przedstawiony znak graficzny, to oznacza, że dany produkt, należy chronić przed

- A. mrozem.
- B. wilgocią.
- C. nagrzaniem.
- D. promieniowaniem.



Zadanie 19.

Suwnice, żurawie oraz dźwigi stosowane są w portach do załadunku

- A. pionowego.
- B. poziomego.
- C. w systemie fo-fo.
- D. w systemie ro-ro.

Zadanie 20.

Jeżeli firma spedycyjna wartość frachtu za usługę przewozu ustala w oparciu o tzw. opłatę stałą wynoszącą 250 zł i prowizję w wysokości 8% wartości ładunku, to przy dostawie wyrobów o wartości 125 000 zł koszt przewozu wyniesie

- A. 9 750 zł
- B. 10 000 zł
- C. 10 020 zł
- D. 10 250 zł

Zadanie 21.

Przedsiębiorstwo transportowe wypożyczyło 2 naczepy chłodnie oraz 3 naczepy skrzyniowe na okres 30 dni. Ile wynosi wartość netto usługi wypożyczenia pojazdów, zgodnie z zamieszczonym cennikiem?

- A. 6 600,00 zł
- B. 8 100,00 zł
- C. 10 800,00 zł
- D. 14 700,00 zł

Cennik	
Pojazd	Cena netto* [zł]
Naczepa firanka	80,00
Naczepa chłodnia	110,00
Naczepa kłonicowa	100,00
Naczepa skrzyniowa	90,00
Naczepa niskopodłogowa	130,00

* Cena dotyczy wypożyczenia jednego pojazdu na dobę.

Zadanie 22.

Ile palet o wymiarach 1 200 × 800 × 144 mm (dł. × szer. × wys.) należy użyć do uformowania ładunku składającego się ze 128 kartonów o wymiarach 600 × 200 × 300 mm (dł. × szer. × wys.), jeżeli wysokość paletowej jednostki ładunkowej **nie może** przekroczyć 1 400 mm?

- A. 2 palety.
- B. 3 palety.
- C. 4 palety.
- D. 5 palet.

Zadanie 23.

Która z formuł INCOTERMS 2020 nakłada na sprzedającego obowiązek zorganizowania transportu, pokrycia jego kosztu, dostarczenia towaru do wyznaczonego miejsca docelowego, poniesienia ryzyka oraz dokonania odprawy celnej importowej?

- A. FOB (Free on Board)
- B. CPT (Carriage Paid To)
- C. FAS (Free Alongside Ship)
- D. DDP (Delivered Duty Paid)

Zadanie 24.

Ile wynosi minimalny czas realizacji przewozu ładunku, przez załogę jednoosobową, na odległość 340 km samochodem ciężarowym poruszającym się ze średnią prędkością 50 km/h uwzględniając przepisy dotyczące czasu pracy kierowcy?

- A. 6 h 48 min
- B. 7 h 20 min
- C. 7 h 33 min
- D. 8 h 25 min

Zadanie 25.

Stan licznika przebiegu całkowitego pojazdu wynosi 128 720 km. Ostatnio realizowany był przewóz na trasie Bydgoszcz – Paryż – Bydgoszcz. Jaki był stan licznika przed wyjazdem z Bydgoszczy, jeżeli odległość między Bydgoszczą a Paryżem wynosi 1 424 km?

- A. 125 872 km
- B. 127 296 km
- C. 128 008 km
- D. 130 144 km

Zadanie 26.

Przy zastosowaniu stawki degresywnej w systemie taryfowym ustalania cen za usługi transportowe wraz ze wzrostem np. odległości lub masy ładunku, cena jednostkowa

- A. rośnie.
- B. maleje.
- C. rośnie, a po osiągnięciu ceny optymalnej maleje.
- D. nie zmienia się wraz ze wzrostem świadczonej usługi.

Zadanie 27.

Przedsiębiorstwo wprowadziło na rynek 780 kg opakowań. Ile kilogramów opakowań poddano recyklingowi, jeżeli przedsiębiorstwo odzyskało 80% masy opakowań wprowadzonych na rynek, a poziom recyklingu wyniósł 50% odzyskanych odpadów opakowaniowych?

- A. 78 kg
- B. 312 kg
- C. 390 kg
- D. 624 kg

Zadanie 28.

Ostatnia cyfra w kodzie EAN-13 jest

- A. kodem towaru.
- B. kodem producenta.
- C. weryfikacją poprawności kodu.
- D. oznaczeniem kraju pochodzenia produktu.

Zadanie 29.

Na rysunku przedstawiono fragment rzutu bocznego planu ładunkowego środka transportu drogowego o rozładunku z tylnej części pojazdu. Ładunek w skrzyniach przeznaczony jest dla trzech odbiorców AM, DB i HR. Jaka powinna być kolejność dostarczenia skrzyń do odbiorców, aby zminimalizować czas rozładunku wszystkich skrzyń ze środka transportu?

- A. AM, DB, HR
- B. AM, HR, DB
- C. DB, HR, AM
- D. DB, AM, HR

Zadanie 30.

Maksymalna ładowność samochodu dostawczego to 1 500 kg. Ile wynosi stopień wykorzystania ładowności, jeżeli rzeczywista praca przewozowa na trasie 150 km wyniosła 90 tkm?

- A. 6%
- B. 10%
- C. 40%
- D. 60%

Zadanie 31.

ZAŁADUNEK		LIST PRZEWOZOWY NR									
1 Nadawca (nazwisko lub nazwa, adres)		<p>Ten list przewozowy stanowi jednocześnie umowę na wykonywaną usługę transportową, która podlega obowiązującym przepisom polskiego prawa przewozowego.</p> <p>Wszelkie rozszczenia z tytułu szkód majątkowych wyrządzonych podczas świadczenia niniejszego zlecenia są pokrywane z aktualnej polisy OC przewoźnika.</p>									
2 Odbiorca (nazwisko lub nazwa, adres)	4 Miejsce i data załadunku	14 Przewoźnik									
3 Miejsce przeznaczenia	5 Załączone dokumenty	15 Nr rej. samochodu / nr rej. naczepy / przyczepy									
		16 Imię i nazwisko kierowcy									
6 Ładunek: cechy i numery, ilość sztuk, opakowanie, rodzaj towaru, waga brutto (kg), objętość (m ³), wg załącznika nr		17 Zastrzeżenia i uwagi przewoźnika									
<table border="1"> <thead> <tr> <th>Klasa</th> <th>Liczba</th> <th>Litera</th> <th>(ADR*)</th> </tr> </thead> <tbody> <tr> <td></td> <td></td> <td></td> <td></td> </tr> </tbody> </table>		Klasa	Liczba	Litera	(ADR*)					<p>Przewoźnik nie ponosi odpowiedzialności za braki towaru znajdujące się w opakowaniu zbiorczym, których ilości nie jest w stanie stwierdzić, pod warunkiem, że opakowanie nie będzie nosiło śladów naruszenia.</p> <p>Przewoźnik podczas załadunku nie ma możliwości stwierdzenia wagi towaru, jego jakości i rzeczywistej zawartości opakowań zbiorczych.</p>	
Klasa	Liczba	Litera	(ADR*)								
7 Podpis i stempel nadawcy	8 Miejsce i data wystawienia	18 Czytelny podpis i stempel przewoźnika									
	9 Plomba nr										
ROZŁADUNEK		19 Zastrzeżenia i uwagi przewoźnika									
11 Zastrzeżenia i uwagi odbiorcy											
12 Przesyłkę otrzymano	13 Godzina	20 Czytelny podpis kierowcy po załadunku									
miejscowość _____ data _____ Podpis i stempel odbiorcy _____	przyjazdu _____ zakończenia rozładunku _____ odjazdu _____										

Przedstawiony list przewozowy stosowany jest

- A. w krajowym transporcie drogowym.
- B. w krajowym transporcie kolejowym.
- C. w międzynarodowym transporcie drogowym.
- D. w międzynarodowym transporcie kolejowym.

Zadanie 32.

Odbiorca wskazany w krajowym samochodowym liście przewozowym kwituje odbiór towaru na egzemplarzu zwanym

- A. cedulą listu przewozowego.
- B. grzbietem listu przewozowego.
- C. oryginałem listu przewozowego.
- D. wtórnikiem listu przewozowego.

Zadanie 33.

Który rodzaj przenośnika należy zastosować podczas rozładunku kruszywa ze statku w celu przetransportowania go na plac składowy?

- A. Rolkowy.
- B. Paskowy.
- C. Taśmowy.
- D. Łańcuchowy.

Zadanie 34.

SPRZEDAWCA	Firma: Firma transportowa SpedMax Adres: ul. Górnicza 25, 40-007 Katowice NIP: 551469899				FAKTURA				Miejscowość: Katowice Data sprzedaży 10.05.2021 Data wystawienia faktury 10.05.2021					
	NABYWCZA	Firma: Przedsiębiorstwo Produkcyjne ADAM Adres: ul. Topolowa 37, 44-103 Gliwice NIP: 8794569822				Nr 128/2021								
Lp.		Nazwa towaru / usługi	Podstawa prawna zwolnienia od podatku	Ilość	J. m.	Cena jednostkowa bez podatku netto		Wartość towaru (usługi) bez podatku netto		Stawka VAT %	Kwota podatku		Wartość towaru (usługi) wraz z podatkiem brutto	
	zł					gr	zł	gr	zł		gr	zł	gr	
1.	Usługa przewozu		120	km	4	20	504	00	23					
2.	Usługa przeładunku		1	szt.	50	00	50	00	23					
Sposób zapłaty: przelew 7 dni					Zesawienie sprzedaży wg stawek podatku:				23					
Termin zapłaty: 17.05.2021									8					
Numer konta: 10 1516 1000 1111 2356 5589 9876									5					
Do zapłaty: zł gr									0					
Słownie:						RAZEM:				zw. X				
Adnotacje					Podpis wystawcy faktury									

Na podstawie faktury określ kwotę podatku w pozycji RAZEM za zrealizowane usługi

- A. 115,92 zł
- B. 127,42 zł
- C. 554,00 zł
- D. 681,42 zł

Zadanie 35.

Zasady realizowania przewozu ładunków w bezpośredniej międzynarodowej komunikacji kolejowej pomiędzy Rzeczpospolitą Polską a Chińską Republiką Ludową, reguluje umowa

- A. CIM
- B. RID
- C. SMPS
- D. SMGS

Zadanie 36.

Dokumentem informującym o zasadach przygotowania towaru do wysyłki, ewentualnym zakresie wymaganej kontroli temperatury jest

- A. nota bukingowa.
- B. list przewozowy.
- C. manifest ładunkowy.
- D. instrukcja wysyłkowa.

Zadanie 37.

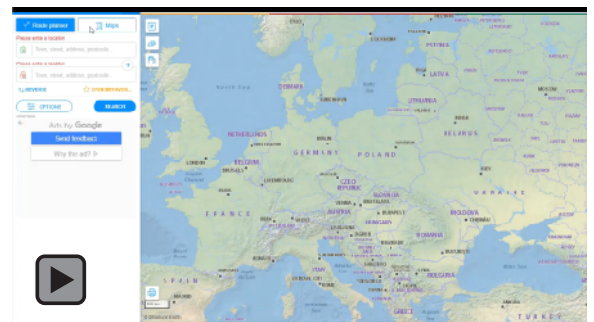
Ile minimalnie wagonów cystern o pojemności 48 m³ należy użyć do przewozu 144 000 litrów płynu, jeżeli 1m³ = 1 000 litrów?

- A. 1 wagon.
- B. 2 wagony.
- C. 3 wagony.
- D. 4 wagony.

Zadanie 38. (Zadanie multimedialne)

Który proces przedstawiono w filmie?

- A. Śledzenia ładunku w systemie track&trace.
- B. Odczytywania danych z karty kierowcy z tachografu.
- C. Wyznaczania trasy przewozu w mapie elektronicznej.
- D. Monitorowania środka transportu poprzez system GPS.



Zadanie 39.

Do zasobów rzeczowych w przedsiębiorstwie **nie zalicza się**

- A. kredytów.
- B. nieruchomości.
- C. surowców do produkcji.
- D. środków transportowych.

Zadanie 40.

Który rodzaj kontroli dokonywany po zakończeniu realizacji procesu produkcji lub świadczenia usług polega na porównaniu osiągniętych rezultatów i założonych celów?

- A. Kontrola bieżąca.
- B. Kontrola prospektywna.
- C. Kontrola poprzedzająca.
- D. Kontrola retrospektywna.

