

Nazwa kwalifikacji: **Eksplatacja środków transportu drogowego**  
Oznaczenie kwalifikacji: **TDR.01**

Czas trwania egzaminu: **60 minut**

## **EGZAMIN ZAWODOWY CZĘŚĆ PISEMNA**

**PODSTAWA PROGRAMOWA  
2019**

### **Instrukcja dla zdającego**

1. Sprawdź, czy arkusz egzaminacyjny zawiera 10 stron. Ewentualny brak stron lub inne usterki zgłoś przewodniczącemu zespołu nadzorującego.
2. Do arkusza dołączona jest KARTA ODPOWIEDZI, na której w oznaczonych miejscach:
  - wpisz oznaczenie kwalifikacji,
  - zamaluj kratkę z oznaczeniem wersji arkusza,
  - wpisz swój numer PESEL\*,
  - wpisz swoją datę urodzenia,
  - przyklej naklejkę ze swoim numerem PESEL.
3. Arkusz egzaminacyjny zawiera test składający się z 40 zadań.
4. Za każde poprawnie rozwiązane zadanie możesz uzyskać 1 punkt.
5. Aby zdać część pisemną egzaminu musisz uzyskać co najmniej 20 punktów.
6. Czytaj uważnie wszystkie zadania.
7. Rozwiązania zaznaczaj na KARCIE ODPOWIEDZI długopisem lub piórem z czarnym tuszem/atramentem.
8. Do każdego zadania podane są cztery możliwe odpowiedzi: A, B, C, D. Odpowiada im następujący układ krerek w KARCIE ODPOWIEDZI:

A	B	C	D
---	---	---	---

9. Tylko jedna odpowiedź jest poprawna.
10. Wybierz właściwą odpowiedź i zamaluj kratkę z odpowiadającą jej literą – np., gdy wybrałeś odpowiedź „A”:

<input checked="" type="checkbox"/>	B	C	D
-------------------------------------	---	---	---

11. Staraj się wyraźnie zaznaczać odpowiedzi. Jeżeli się pomylisz i błędnie zaznaczysz odpowiedź, otocz ją kółkiem i zaznacz odpowiedź, którą uważasz za poprawną, np.

<input checked="" type="checkbox"/>	B	C	<input checked="" type="checkbox"/>
-------------------------------------	---	---	-------------------------------------

12. Po rozwiązaniu testu sprawdź, czy zaznaczyłeś wszystkie odpowiedzi na KARCIE ODPOWIEDZI i wprowadziłeś wszystkie dane, o których mowa w punkcie 2 tej instrukcji.

**Pamiętaj, że oddajesz przewodniczącemu zespołu nadzorującego tylko KARTĘ ODPOWIEDZI.**

**Powodzenia!**

\* w przypadku braku numeru PESEL – seria i numer paszportu lub innego dokumentu potwierdzającego tożsamość

### Zadanie 1.

Długotrwała ekspozycja na określony bodziec, np. nadmierne obciążenie wzroku przez niewłaściwe oświetlenie powoduje zmęczenie

- A. umysłowe.
- B. mięśniowe.
- C. sensoryczne.
- D. emocjonalne.

### Zadanie 2.

Pojazdy zaprojektowane i wykonane do przewozu ładunków, których maksymalna masa przekracza 3,5 tony, ale nie przekracza 12 ton należą do kategorii

- A. G
- B. M2
- C. N2
- D. O2

### Zadanie 3.

Który samochód specjalny jest przedstawiony na rysunku?

- A. Karawan.
- B. Sanitarny.
- C. Opancerzony.
- D. Kempingowy.



### Zadanie 4.

Autobus o pojemności poniżej 22 pasażerów, posiadający wyłącznie miejsca siedzące, to autobus klasy

- A. I
- B. II
- C. A
- D. B

### Zadanie 5.

Do przewozu 20 m<sup>3</sup> cementu luzem należy użyć naczepy

- A. silosu.
- B. muldy.
- C. wywrotki.
- D. betonomieszarki.

### Zadanie 6.

Jak oznaczana jest żarówka przedstawiona na rysunku?

- A. C5W
- B. T4W
- C. R5W
- D. W5W



### Zadanie 7.

Do czasu pracy kierowcy należy wliczyć

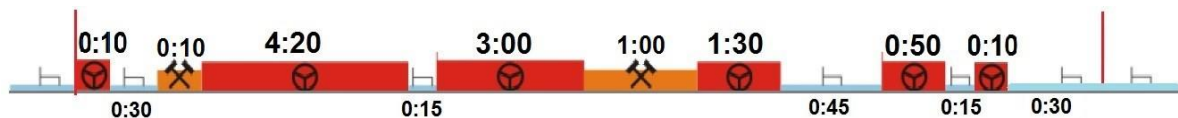
- A. dobowy nieprzerwany odpoczynek.
- B. czas krótkich podjazdów w kolejce do przejścia granicznego.
- C. czas do dyspozycji kierowcy, kiedy kierowca nie wykonywał pracy.
- D. przerwy w pracy, wynikające ze stosowania przerywanego systemu czasu pracy.

### Zadanie 8.

Tygodniowy czas pracy kierowcy, łącznie z godzinami nadliczbowymi, w przyjętym okresie rozliczeniowym nieprzekraczającym 4 miesięcy, **nie może przekraczać** średnio

- A. 34 godzin.
- B. 40 godzin.
- C. 48 godzin.
- D. 56 godzin.

### Zadanie 9.



Na rysunku przedstawiającym dzienny harmonogram pracy, kierowca

- A. zbyt długo prowadził pojazd.
- B. przekroczył czas pracy innej.
- C. przekroczył łączny czas pracy.
- D. źle wykonał przerwy w prowadzeniu pojazdu.

### Zadanie 10.

Podane współrzędne GPS N38° 45' 20" i W9° 9' 45" informują, że szukany punkt docelowy znajduje się na półkuli

- A. północnej i zachodniej.
- B. północnej i wschodniej.
- C. południowej i zachodniej.
- D. południowej i wschodniej.

### Zadanie 11.

Przestawiona na rysunku droga S1 łącząca Bielsko-Białą z Żywcem to droga

- A. gminna.
- B. ekspresowa.
- C. wojewódzka.
- D. międzynarodowa.



### Zadanie 12.

Zawartość, którego ze składników spalin w silnikach spalinowych o zapłonie samoczynnym jest mierzona w ramach okresowej oceny stanu technicznego pojazdu?

- A. Węglowodanów.
- B. Częstek stałych.
- C. Podtlenu węgla.
- D. Nadtlenu węgla.

### Zadanie 13.

Prędkość dopuszczalna poza obszarem zabudowanym dla samochodu ciężarowego o dopuszczalnej masie całkowitej nieprzekraczającej 3,5t na drodze ekspresowej jednojezdniowej wynosi

- A. 70 km/h
- B. 80 km/h
- C. 90 km/h
- D. 100 km/h

### Zadanie 14.

Dokument wydawany po szkoleniu okresowym lub kursie kwalifikacyjnym i potwierdzającym uzyskanie uprawnień do wykonywania przewozu rzeczy lub osób to

- A. karta kierowcy.
- B. świadectwo kierowcy.
- C. karta kwalifikacji zawodowej.
- D. świadectwo kwalifikacji zawodowej.

### Zadanie 15.

Decyzją Zrzeszenia ZMPD (Międzynarodowych Przewoźników Drogowych) od dnia 04.01.2016 r. wszystkie karnety TIR mają termin ważności

- A. 30 dni.
- B. 60 dni.
- C. 75 dni.
- D. 150 dni.

### Zadanie 16.

Na rysunku przedstawiony jest element układu

- A. nośnego.
- B. napędowego.
- C. hamulcowego.
- D. kierowniczego.



### Zadanie 17.

Wał korbowy przedstawiony na rysunku pochodzi z silnika

- A. sześciocylindrowego.
- B. ośmiocylindrowego.
- C. dziesięciocylindrowego.
- D. dwunastocylindrowego.



### Zadanie 18.

Pojazdy kategorii N1 o masie nieprzekraczającej 2 ton uważa się za pojazdy terenowe, jeżeli bez przyczepy mają zdolność pokonywania wzniesień o nachyleniu co najmniej

- A. 25%
- B. 30%
- C. 35%
- D. 40%

### Zadanie 19.

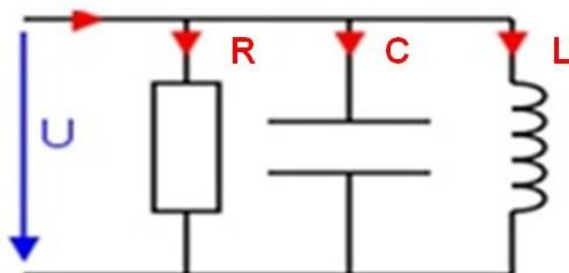
Moment obrotowy silnika spalinowego zależy od

- A. długości wału korbowego.
- B. obwodu główki korbowodu.
- C. promienia wykorbienia wału.
- D. promienia koła zamachowego.

### Zadanie 20.

W przedstawionym obwodzie elektrycznym kondensator oznaczony jest symbolem

- A. C
- B. L
- C. R
- D. U



### Zadanie 21.

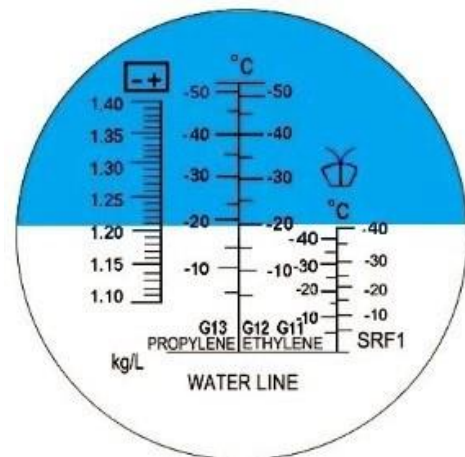
Do sprawdzenia temperatury otwarcia termostatu używa się

- A. pirometru.
- B. areometru.
- C. barometru.
- D. refraktometru.

### Zadanie 22.

Przedstawiony na rysunku obraz z refraktometru świadczy o

- A. w pełni naładowanym akumulatorze.
- B. zupełnie rozładowanym akumulatorze.
- C. konieczności doładowania akumulatora.
- D. zbyt dużej gęstości elektrolitu w akumulatorze.



### Zadanie 23.

Do demontażu mocno skorodowanego połączenia gwintowanego wykorzystuje się nagrzewnicę

- A. wodną.
- B. węglową.
- C. indukcyjną.
- D. koksownikową.

### Zadanie 24.

Którą z metod należy zastosować, aby usunąć nieszczelność miedzianej chłodnicy?

- A. Spawanie.
- B. Nitowanie.
- C. Lutowanie.
- D. Zgrzewanie.

### Zadanie 25.

Przedstawiona na rysunku dźwignia służy do obsługi

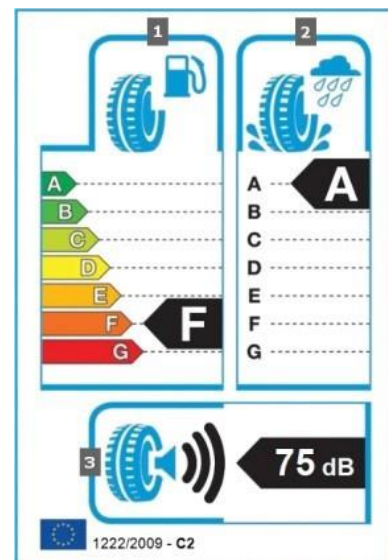
- A. tempomatu.
- B. wycieraczek.
- C. kierunkowskazów.
- D. hamulca silnikowego.



### Zadanie 26.

Przedstawiona na rysunku etykieta informuje, że opona posiada

- A. duże opory toczenia i długą drogę hamowania.
- B. małe opory toczenia i długą drogę hamowania.
- C. duże opory toczenia i krótką drogę hamowania.
- D. małe opory toczenia i krótką drogę hamowania.



### Zadanie 27.

Regenerację cylindrów silnika spalinowego wykonuje się metodą

- A. wymiarów naprawczych
- B. elementów dodatkowych.
- C. odkształceń plastycznych.
- D. selekcji części użytkowych.

### Zadanie 28.

Naprawę odprysku powstałego w szybie wykonuje się przez zastosowanie żywicy

- A. termoutwardzalnej.
- B. chemoutwardzalnej.
- C. światłoutwardzalnej.
- D. ultradźwiękowo utwardzalnej.

**Zadanie 29.**

Regenerację, w której wahacz zawieszenia zanurzany w wannie jest katodą, na której osadzają się jony metalu, nazywa się metodą

- A. jonizacji.
- B. laserową.
- C. galwanizacji.
- D. solankowania.

**Zadanie 30.**

Na rysunku przedstawiono klucz do

- A. kół.
- B. głowic.
- C. osuszaczy.
- D. siłowników.

**Zadanie 31.**

Oblicz całkowity koszt brutto naprawy polegającej na wymianie dwóch końcówek drążka kierowniczego. Cena końcówki wynosi 120 złotych brutto, czas potrzebny do wykonania naprawy to 20 min na jedną końcówkę, wykonanie geometrii kół 35 min, a stawka jednej roboczogodziny ustalona jest na poziomie 100 złotych brutto.

- A. 365 zł
- B. 380 zł
- C. 400 zł
- D. 425 zł

**Zadanie 32.**

Wat jest jednostką

- A. siły.
- B. mocy.
- C. pracy.
- D. napięcia.

**Zadanie 33.**

Rok produkcji pojazdu kodowany jest w numerze

- A. VDS
- B. VIN
- C. VIS
- D. WMI

**Zadanie 34.**

Prędkość pionowa platformy ruchomego podestu załadowniczego **nie powinna** być większa niż

- A. 0,15 m/s
- B. 1,15 m/s
- C. 2,15 m/s
- D. 3,15 m/s

**Zadanie 35.**

Dane z tachografu cyfrowego przewoźnik jako podmiot powinien pobrać co najmniej raz na

- A. 28 dni.
- B. 30 dni.
- C. 60 dni.
- D. 90 dni.

**Zadanie 36.**

Dane z karty kierowcy przewoźnik jako podmiot powinien pobrać co najmniej raz na

- A. 14 dni.
- B. 28 dni.
- C. 30 dni.
- D. 60 dni.

**Zadanie 37.**

Dowodem zawarcia umowy przewozu jest list przewozowy, który należy wystawić w

- A. jednym egzemplarzu.
- B. trzech egzemplarzach.
- C. pięciu egzemplarzach.
- D. sześciu egzemplarzach.

**Zadanie 38.**

Na podstawie danych zawartych w tabeli oblicz średni miesięczny koszt eksploatacji środka transportu drogowego.

- A. 16 430 zł
- B. 17 430 zł
- C. 18 430 zł
- D. 19 430 zł

cena litra paliwa - zł	5
średnie spalanie na 100 km -l/100km	30
średni przebieg w miesiącu - km	10 000
koszt kompletu opon - zł	9 600
komplet opon wystarcza do przejechania - km	240 000
ubezpieczenie OC i NW (na rok) - zł	6 000
badania techniczne (na rok) - zł	360
średni koszt przeglądów serwisowych w roku - zł	6 000
-Wszystkie ceny są podane brutto.	

**Zadanie 39. (Zadanie multimedialne)**

Która metod połączenia jest przedstawiona na filmie?

- A. Klejenie.
- B. Nitowanie.
- C. Lutowanie.
- D. Zgrzewanie.



**Zadanie 40.**

Za korzystanie podczas jazdy z telefonu wymagającego trzymania słuchawki lub mikrofonu w ręku przez kierującego pojazdem grozi mandat w wysokości

- A. 100 zł
- B. 150 zł
- C. 200 zł
- D. 250 zł